

新規注文を出すための画面です。通常注文のほか、逆指注文、IFD注文、IFDOCO注文を発注することができます。  
 指定値段入力では、現在値段／最良売気配値／最良買気配値を表示しており、指定値段として簡単に入力することができます。

## ■通常注文／IFD注文／IFDOCO注文の切り替え



新規通常ボタンをタップすると、通常注文の画面構成になります。



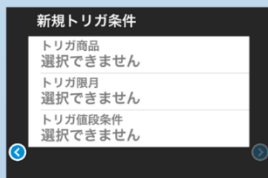
IFDボタンをタップすると、IFD注文用の画面構成になり、IFD注文の発注が可能になります。



IFDOCOボタンをタップすると、IFDOCO注文の画面構成になります。

注文の有効期限について  
 新規注文、仕切注文ともに発注時に選択可能な最初の日を含む255日を限度として設定可能です（祝日営業日を指定することはできません）。ただし、前述の建玉保有期限や新規注文の制限に該当した時点で取消や不成立となる場合があります。また、有効期限を定めたすべての注文は祝日取引終了後に失効します。

## ■通常注文の画面構成（指値注文の場合）

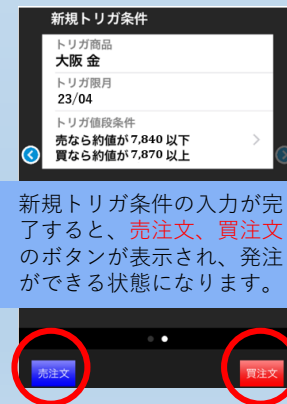


入力は不要です。

## ■通常注文の画面構成（逆指注文の場合）

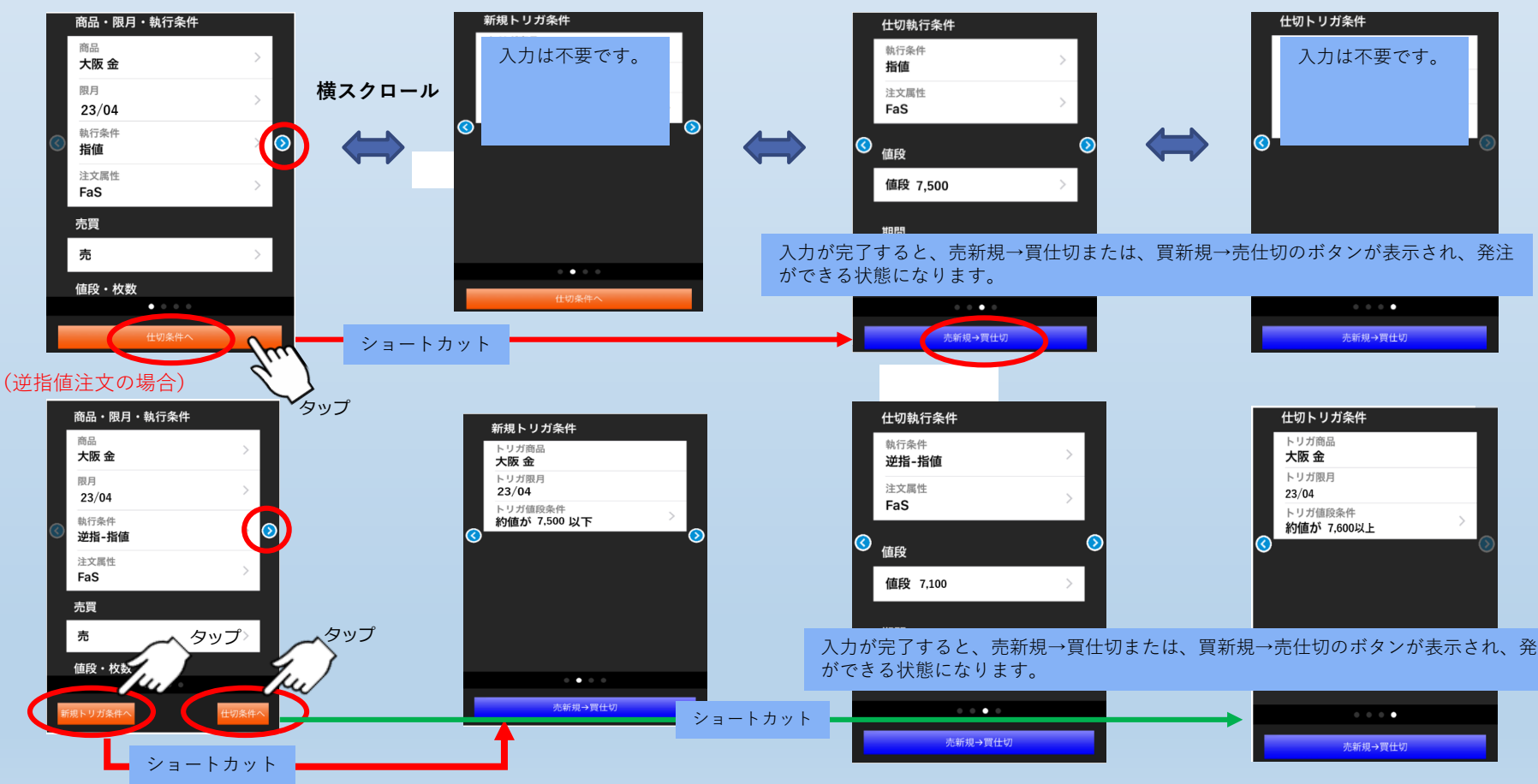


タップ



新規トリガ条件の入力が完了すると、売注文、買注文のボタンが表示され、発注ができる状態になります。

## ■IFD注文の画面構成 (指値注文の場合)



■ 確認画面への移動（IFD注文の場合）



IFD注文の場合は、注文入力画面で選択した売買によって売新規→買仕切ボタンまたは買新規→売仕切ボタンのどちらか1つが表示されます。表示しているボタンをタップすると、確認画面に移動します。

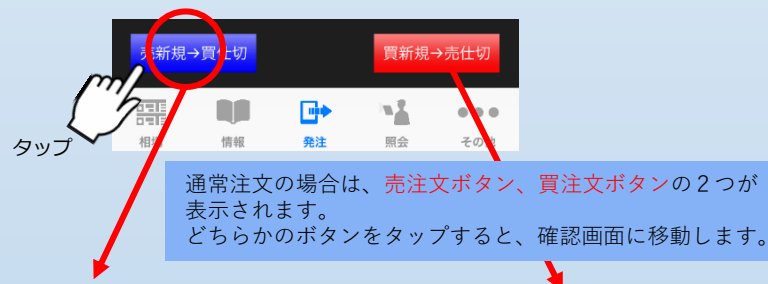
確認画面でも、売新規→買仕切ボタンまたは買新規→売仕切ボタンのどちらかのみを表示します。表示しているボタンをタップすると、注文を発注します。

## ■IFDOCOの画面構成



入力が完了すると、**売新規→買仕切**または、**買新規→売仕切**のボタンが表示され、発注ができる状態になります。

## ■確認画面への移動



＜新規注文入力 新規IFDOCO注文確認

新規注文内容	
商品	大阪金
限月	
執行条件	指値
注文属性	FaS
売買区分	売
値段	7,800
枚数	1枚
仕切注文内容	
キャンセル	新規→買仕切

＜新規注文入力 新規IFDOCO注文確認

新規注文内容	
商品	大阪金
限月	
執行条件	指値
注文属性	FaS
売買区分	買
値段	7,800
枚数	1枚
仕切注文内容	
キャンセル	買新規→売仕切

確認画面では、**売注文ボタン**または**買注文ボタン**のどちらかのみを表示します。売注文ボタン/買注文ボタンをタップすると、注文を発注します。

## ■指定値段/枚数の入力



新規条件入力画面では、値段・枚数設定欄をタップすると、値段・枚数の設定画面が表示されます。



値段入力では、入力欄をタップすると直接入力、直近値段/最良売/最良買ボタンをタップすると値段の転記ができます。

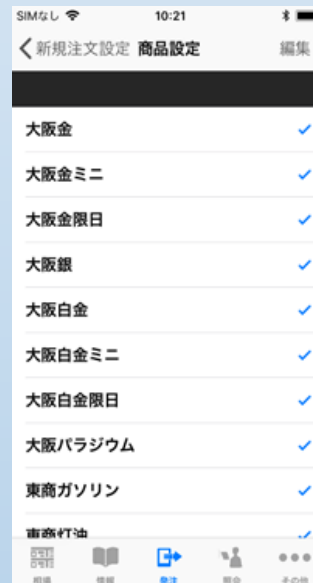
枚数入力では、入力欄をタップすると直接入力、+1~+20ボタンをタップすると枚数が加算されます。クリアボタンをタップすると、枚数が未入力に戻ります。

## ■注文結果照会画面への移動



注文結果へボタンをタップすると、注文結果画面へ移動します





注文プリセット内容の設定が可能です。

新規注文可能な商品を設定することができます。  
 設定した商品だけが新規注文画面の商品一覧に表示されます。  
 また、表示する際の並び替えもできます。  
 画面操作は、先相場表の表示商品選択・並び替えと同様です。

新規注文 大阪金 成行 1枚 買い新規 出してみましよう

①相場表から発注 価格の右側をタップします。

②新規注文をタップします。

③指値、成行を選択します。枚数を入力します。「買注文」をタップします。

④確認後、「買注文」をタップします。

⑤「OK」をタップで発注されます。

⑥発注されました。

商品	大阪金
限月	23/04
執行条件	成行
注文属性	FaK
値段	--
枚数	1枚
有効期間 (TO)	即時
1セッション	いいえ
トリガ商品	--
トリガ限月	--
コンバート条件	--
トリガ値段	--

注文受付番号	020791
注文受付日付	22/06/22
注文受付時刻	12:59

IFD（イフダン）注文とは新規注文とその仕切り注文を一緒に登録する注文です。

① 「新規注文」をタップします。

② IFDを選択。売買を選択。値段、枚数を入力します。

③ 「仕切条件へ」をタップします。

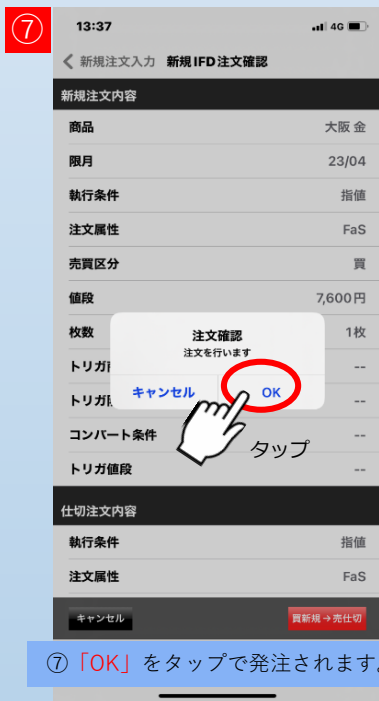
④ 仕切の指値値段を入力します。

⑤ 「買新規→売仕切」をタップします。

⑥ 確認して「買新規→売仕切」をタップします。

注文の有効期限について  
新規注文、仕切注文ともに 発注 時に選択可能な最初の日を含む 255 日を限度として 設定可能です (祝日営業日を指定することはできません)。ただし、前述の建玉保有期限や新規注文の制限に該当した時点で取消や不成立となる場合があります。また、有効期限を定めた すべての注文は祝日取引終了後に失効します。

次ページへ



IFDOCOとは新規注文とその仕切OCO注文を一緒に発注します。

① 「新規注文」をタップします。

② 「IFDOCO」をタップします。

③ 「指値値段」、「枚数」を入力します。

④ 「仕切条件」をタップします。

⑤ 「仕切値段、逆指値段」を入力します。

⑥ 「有効期限」を選択します。

⑦ 「買新規→売仕切」をタップします。

⑧ 確認後「買新規→売仕切」をタップします。

次ページへ

注文の有効期限について  
 新規注文、仕切注文ともに発注時に選択可能な最初の日を含む255日を限度として設定可能です（祝日営業日を指定することはできません）。ただし、前述の建玉保有期限や新規注文の制限に該当した時点で取消や不成立となる場合があります。また、有効期限を定めたすべての注文は祝日取引終了後に失効します。

